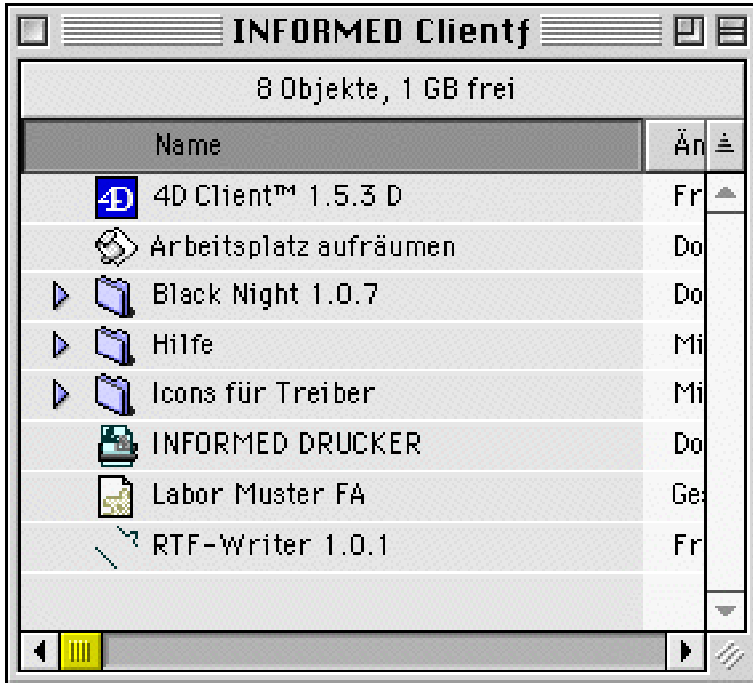


## Labor-Rechner austauschen

Der komplette INFORMED Clientf-Ordner des "alten" Macintosh wurden auf den neuen Macintosh überspielt.



Im INFORMED Clientf-Ordner ist der Ordner BlackNightf und das BlackNight-Script "Labor ... (Praxisname)" enthalten.

Werden Labordaten von mehreren Laboren abgerufen, so muß für jedes Labor ein eigenes Script vorhanden sein.

z.B. bei Praxis "Muster"

Labor Muster FA (Facharzt)

Labor Muster LG (Laborgemeinschaft)

Starten Sie INFORMED. Wählen Sie im Ablage-Menü -> Voreinstellungen -> Dieser Rechner ist in Raum -> <Ändern>. Wählen Sie den entsprechenden Raum im PopUp-Menü aus und bestätigen Sie mit <OK>, dann sind alle Buttons wieder da.

Button "LDT" anklicken.

Button "Daten holen xyz" anklicken. (Hierbei steht xyz für alle möglicherweise eingerichteten Labore.)

Die Einwahl startet, klicken Sie auf <Cancel>.

Wählen Sie im Edit-Menü -> Session-Settings.

Klicken Sie auf den Button <File Handling>.

Klicken Sie auf den Button <Select>.

Klicken Sie auf den Button <Schreibtisch>.

Klicken Sie den Ordner "Labor" einmal an und klicken Sie auf <Select Labor>. Bestätigen Sie mit <OK>.

Wählen Sie im File-Menü -> Save.

Wählen Sie im File-Menü -> Quit.

Führen Sie die obige Vorgehensweise für alle Buttons "Daten holen ...", die unter dem Button "LDT" hinterlegt sind, durch.

◇