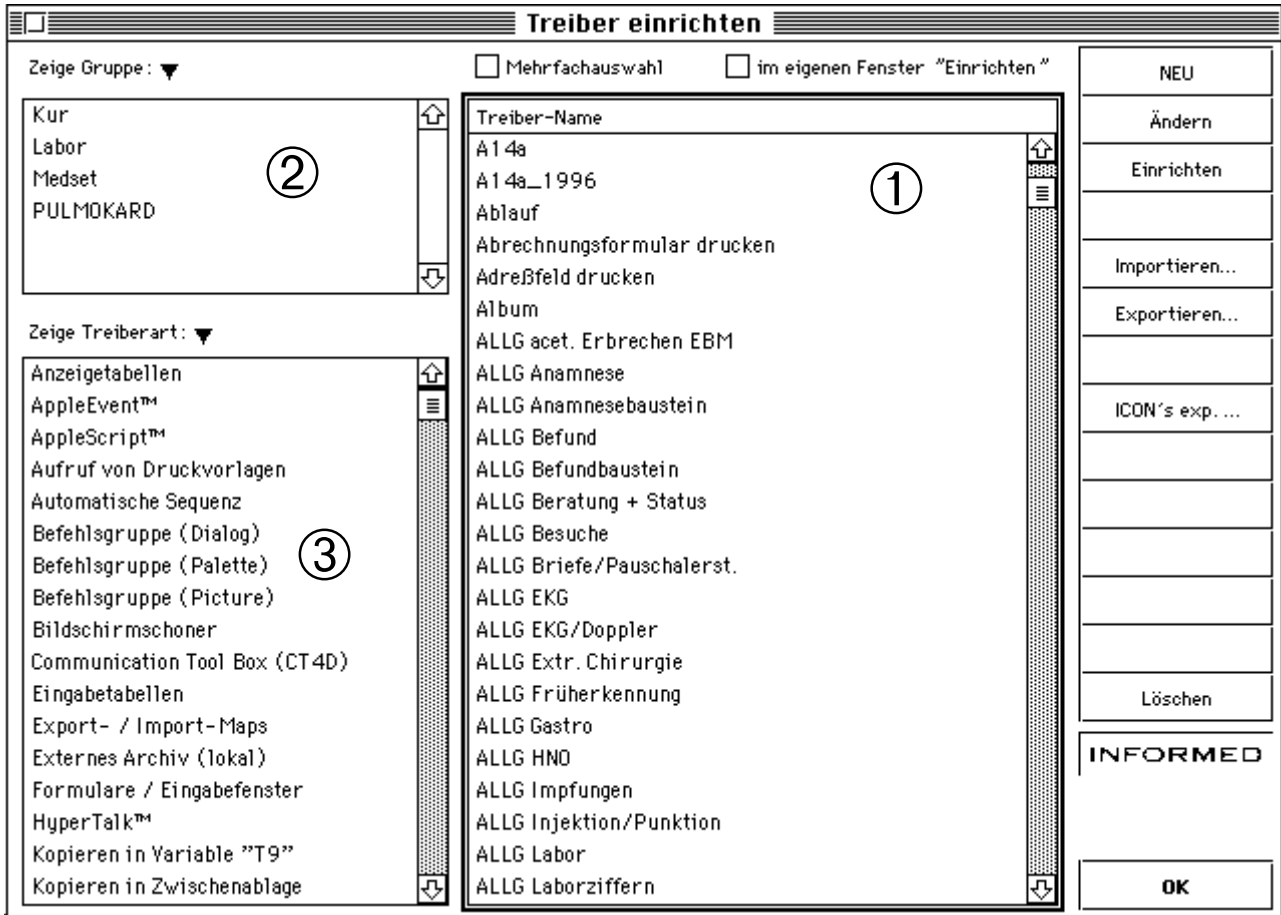


Treiber - Übersicht



Jeder Button in der Anmeldemaske oder in der Karteikarte ist primär ein Aufruf eines Treibers. Außerhalb der Voreinstellungen können die Treiber sowohl über die Eingabezeile als auch über die Buttonleiste in der Anmeldung bzw. in der Karteikarte aufgerufen werden.

Die Treiber sind das Interface für die Manager. Sie dienen auch zur Programmsteuerung.

Über das Ablage-Menü, Befehl "Voreinstellungen" -> Treiber -> <Ändern> gelangt man in die Übersichtsmaske aller Treiber.

- ① Alphabetische Auflistung der Treiber
- ② Alphabetische Auflistung der Treibergruppen
- ③ Alphabetische Auflistung der Treiberarten

