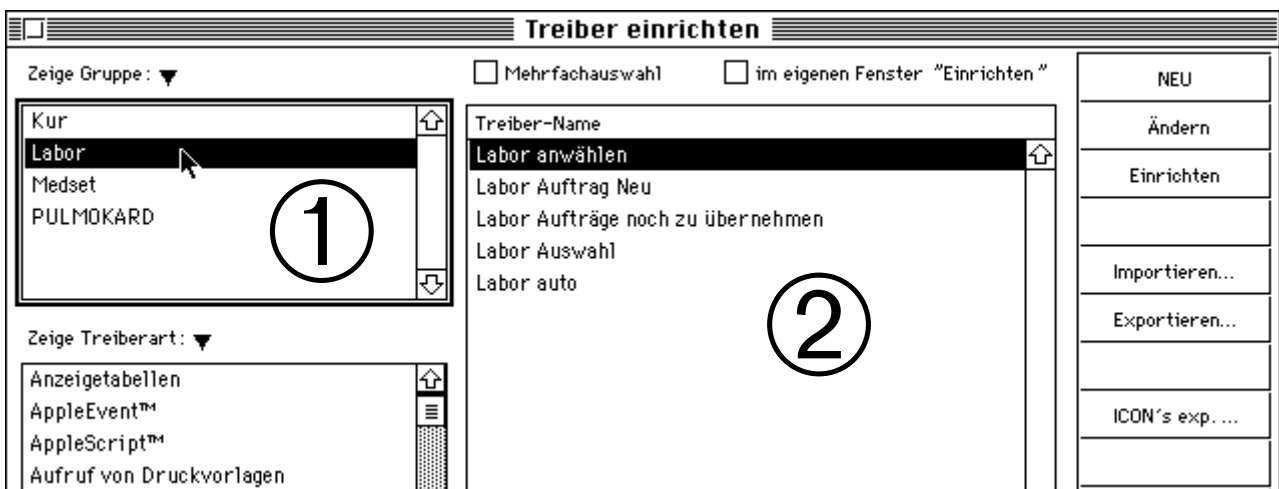


## Treiber-Gruppen

1. Alle Treiber einer Gruppe anzeigen
2. Alle Treiber zeigen
3. Neue Treiber Gruppe anlegen
4. Einen Treiber zu einer Treiber-Gruppe hinzufügen
5. Treiber-Gruppe löschen
6. Treiber-Gruppen aktualisieren

### 1. Alle Treiber einer Gruppe anzeigen

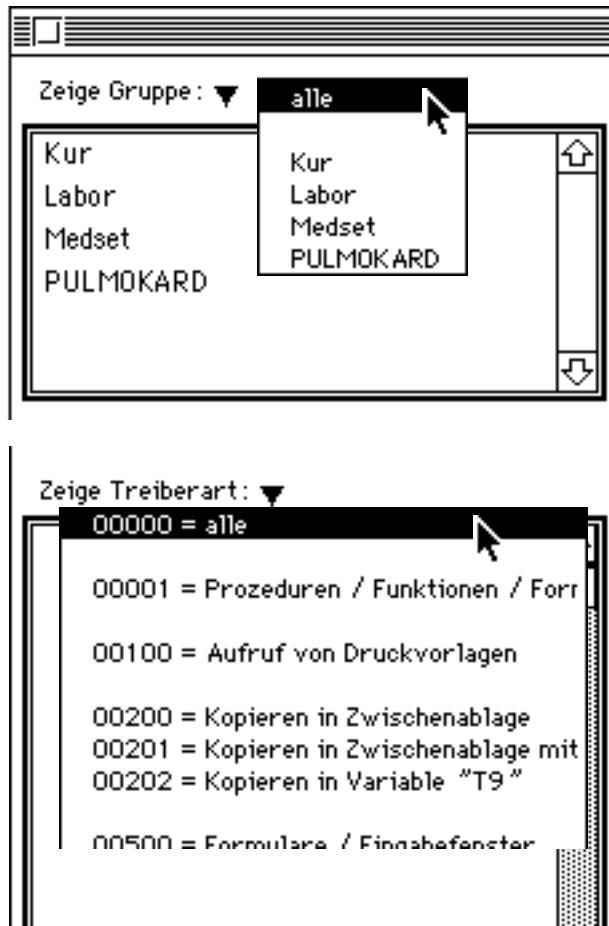
Das Anlegen von Gruppen ermöglicht dem Anwender, beliebig viele Treiber unter einer frei definierbaren Gruppe zusammenzufassen.



Durch Anklicken der Gruppe im linken Auswahlfeld ① bzw. durch Auswahl der Gruppe im darüber angeordneten PopUp-Menü "Zeige Gruppe ▼" werden alle unter dieser Gruppe zusammengefaßten Treiber in der Treiber-Liste ② dargestellt.

## Treiber-Gruppen

### 2. Alle Treiber zeigen



Wird im PopUp-Menü unter "Zeige Gruppe ▼" bzw. "Zeige Treiberart ▼" der Befehl "alle" ausgewählt, so werden in der Treiber-Liste wieder alle verfügbaren Treiber dargestellt.

Über das Liste-Menü, Befehl "Liste aller Treiber" werden ebenfalls alle Treiber in der Treiber-Liste dargestellt.

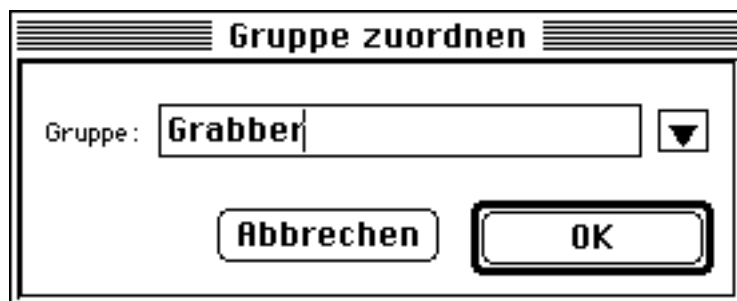
## Treiber-Gruppen

### 3. Neue Treiber-Gruppe anlegen

Eine neue Treiber-Gruppe kann auf zwei unterschiedliche Arten angelegt werden:

#### 1. Treiber-Gruppe über "Gruppe zuordnen" anlegen.

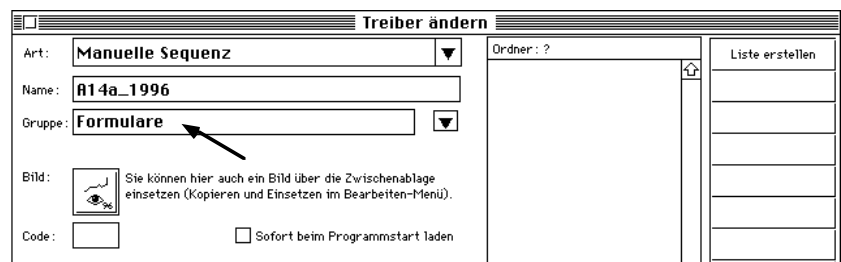
Der Treiber, für den die neue Gruppe angelegt werden soll, wird durch Anklicken ausgewählt. Dann wird im Gruppen-Menü der Befehl "Zuordnen..." ausgewählt, der neue Gruppen-Name eingetragen und mit <OK> bestätigt..



Ab sofort können dieser Gruppe weitere Treiber zugeordnet werden.

#### 2. Gruppe über Treiber "Ändern" neu anlegen.

Der Treiber, für den die neue Gruppe angelegt werden soll, wird durch Anklicken ausgewählt. Anschließend wird der Button "Ändern" ausgewählt.



In der Maske mit den Grundeinstellungen des Treibers wird im Eingabefeld der Gruppe der Name der neuen Gruppe eingetragen.

Die neue Gruppe steht ab sofort allen anderen Treiber zur Verfügung.

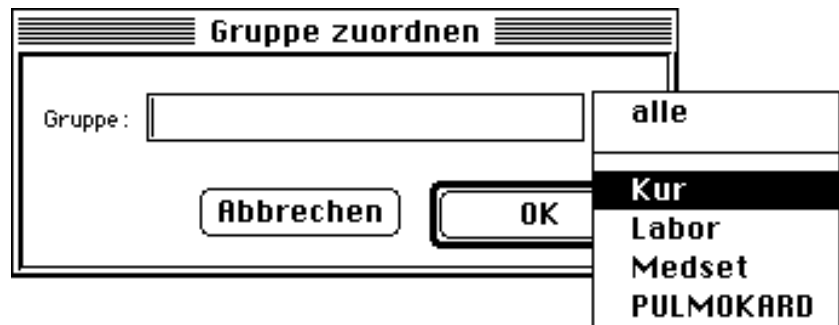
## Treiber-Gruppen

### 4. Einen Treiber zu einer Treiber-Gruppe hinzufügen

Ein Treiber kann einer Gruppe auf zwei unterschiedliche Arten zugeordnet werden:

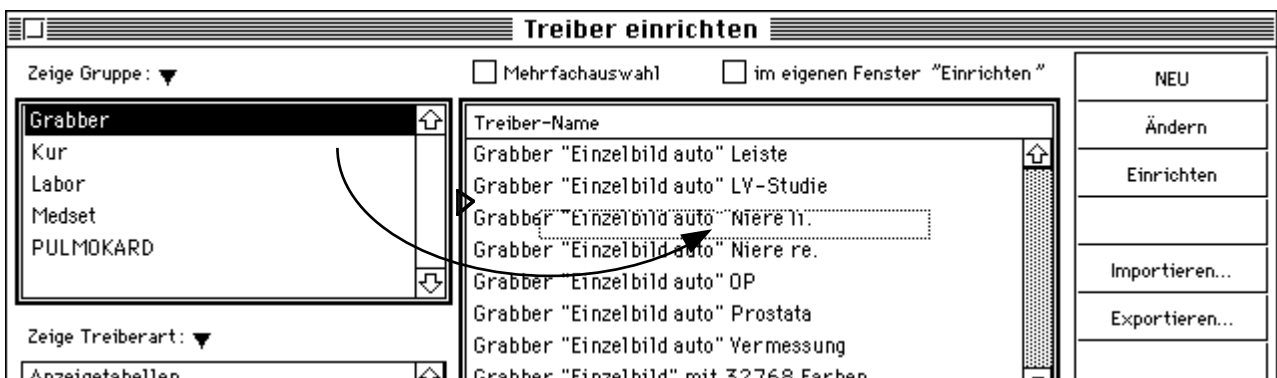
#### 1. Treiber über "Gruppe zuordnen".

Der Treiber wird angeklickt, im Anschluß wird im Gruppen-Menü den Befehl "Zuordnen..." ausgewählt.



Über das PopUp-Menü wird die gewünschte Treibergruppe ausgewählt.

#### 2. Möglichkeit über "Drag and Drop".



Treiber-Gruppe im Gruppen-Fenster anklicken, Maustaste gedrückt halten und die Gruppe auf den Treiber ziehen, der in diese Gruppe aufgenommen werden soll. Am linken Rand der Treiber-Liste erscheint eine Markierung (Dreieck). Der Treiber, der sich in der Zeile unter der Markierung befindet, wird der Gruppe hinzugefügt.

---

## Treiber-Gruppen

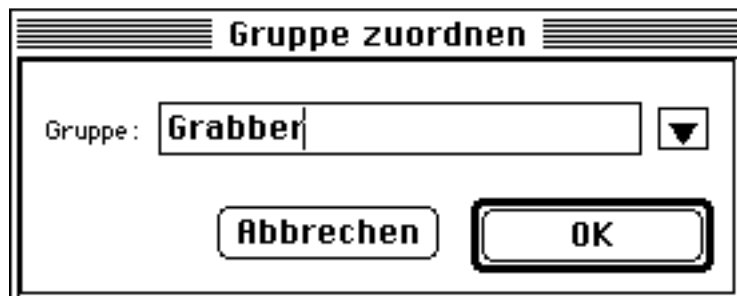
### 5. Treiber-Gruppe löschen

Eine Treiber-Gruppe steht automatisch nicht mehr zur Verfügung, sobald sie in keinem Treibern mehr als Gruppe erfaßt ist.

Wird die Treiber-Gruppe direkt im Treiber gelöscht, so ist die Gruppe noch solange verfügbar, bis einmalig der Befehl "Aktualisieren" gewählt oder INFORMED neu gestartet wird.

#### 1. Treiber-Gruppe aus einem Treiber löschen.

Der Treiber wird angeklickt, im Anschluß wird im Gruppen-Menü den Befehl "Zuordnen..." ausgewählt.



Löschen Sie mit der Rückschritt-Taste die eingetragene Gruppe heraus und bestätigen Sie mit <OK>.

#### 2. Treiber-Gruppe löschen, zu der relativ viele Treiber gehören.

Treiber-Gruppe anklicken.

Kreuz in der Check-Box "Mehrfachauswahl" setzen.

Über das Bearbeiten-Menü, Befehl "Alles auswählen" alle Treiber dieser Treiber-Gruppe markieren.

Über das Gruppen-Menü, Befehl "Zuordnen..." erreichen Sie das Fenster mit der Treiber-Gruppe (siehe oben).

Löschen Sie mit der Rückschritt-Taste die eingetragene Gruppe heraus und bestätigen Sie mit <OK>.

Die gelöschte Gruppe erscheint weiterhin im Gruppen-Fenster, bis einmalig im Gruppen-Menü der Befehl "Aktualisieren" gewählt oder INFORMED neu gestartet wird.

### Treiber-Gruppen

#### **6. Treiber-Gruppen aktualisieren**

Durch den Befehl "Aktualisieren" im Gruppen-Menü wird die Liste der verfügbaren Gruppen aktualisiert, d.h. alle Treiber-Gruppen, die Treibern zugeordnet sind, werden aufgelistet.