
Treiber - Neuanlage und Bearbeitung

1. Das Bearbeiten einzelner Treiber
2. Treiberliste alphabetisch sortieren:
3. Treiber neu anlegen
4. Treiber ändern
5. Treiber einrichten
6. Treiber löschen

1. Das Bearbeiten einzelner Treiber

<NEU> Mit dem Button <NEU> wird ein neuer Treiber angelegt. In der Anlagemaske des Treibers werden Name, Art, Gruppe, der Icon, Code, Kennwortschutz und Beschreibung hinterlegt.

<Ändern> Wird ein Treiber durch Anklicken markiert und auf den Button <Ändern> geklickt, so gelangt man in die Anlagemaske des Treibers, in der Name, Art, Gruppe, der hinterlegte Icon, Code, Kennwortschutz und seine Beschreibung hinterlegt werden.

<Einrichten> Treiber anklicken, dann auf den Button <Einrichten> klicken. Sie gelangen in die Treiber-Maske, in der die Manager-Befehle, ggf. mit Daten, eingetragen werden, die später in der Karteikarte durch Aufruf des Treibers ausgelöst werden sollen.

<Importieren>
<Exportieren> Mit dem Button <Exportieren> können Treiber exportiert, d.h. als Duplikat gesichert werden. Mit dem Button <Importieren> können die Treiber dann z.B. in einen anderen Datenbestand eingelesen werden.

<Löschen> Treiber löschen: Treiber durch Anklicken markieren und dann auf den Button <Löschen> klicken.

Mehrfachauswahl

<Mehrfachausw.> Sollen mehrere Treiber auf einmal importiert, exportiert oder gelöscht werden, so muß zunächst das Kreuz in der Check-Box <Mehrfachausw.> gesetzt werden.

Beachte: Werden mehrere Treiber zusammen exportiert, so werden sie als ein Dokument abgelegt, das nicht bearbeitet werden kann. Erst beim Import in INFORMED werden die Treiber wieder als Liste dargestellt und einzelne Treiber können durch Markieren (✓) ausgewählt und eingelesen werden.

Treiber - Neuanlage und Bearbeitung

ALLG Extr. Chirurgie

ALLG Früherkennung

ALLG Gastro

ALLG HNO

ALLG Impfungen

ALLG Injektion/Punktion

Sollen mehrere, nicht direkt aufeinander folgende Treiber ausgewählt werden, so halten Sie die Befehlstaste gedrückt und wählen Sie die gewünschten Treiber durch Anklicken aus.

KARD Anamnese

KARD Belastungs-EKG

KARD Diagnose

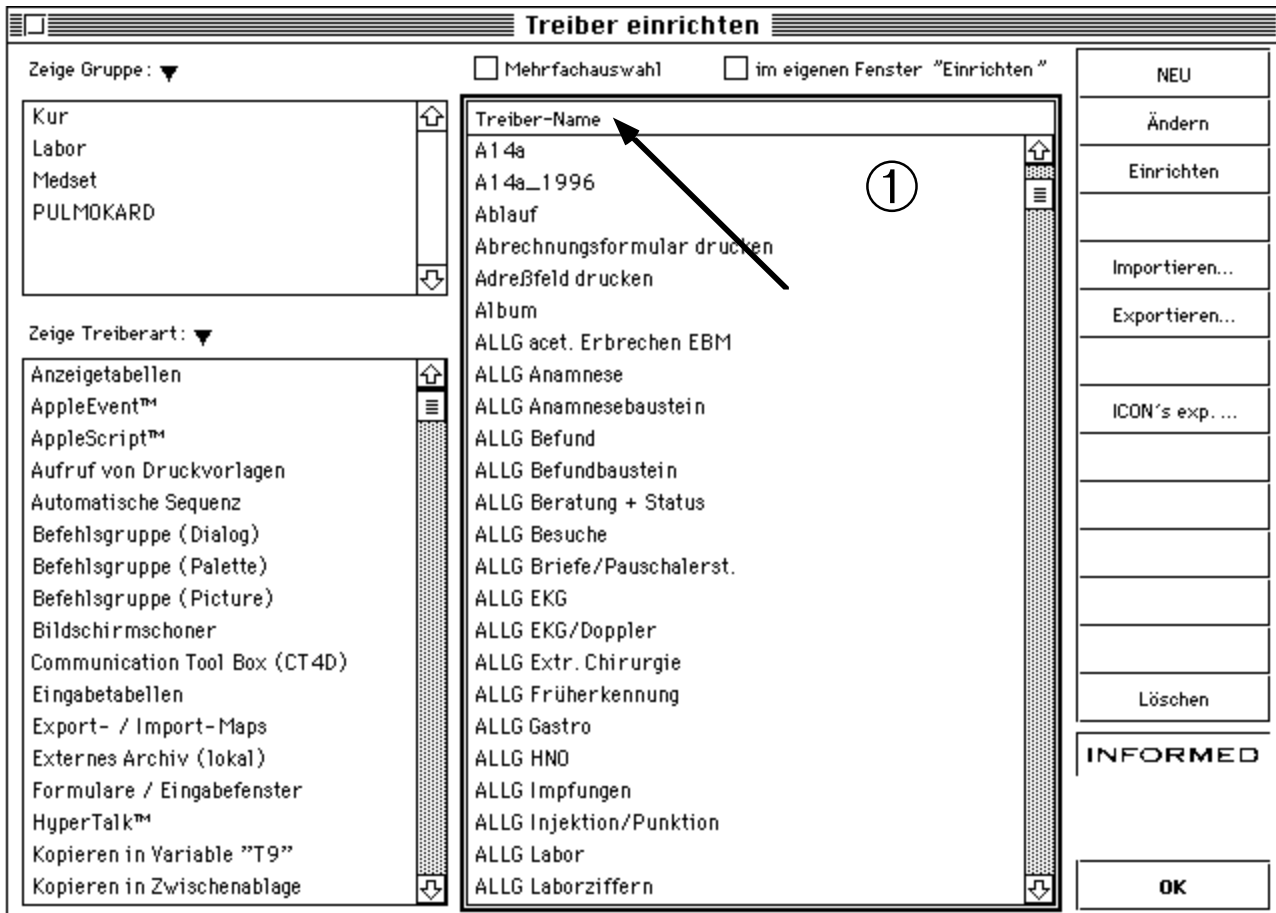
KARD Echo

KARD körperl. Befund

Sollen mehrere direkt aufeinander folgende Treiber aktiviert werden, so halten Sie die Großschreibe-Taste gedrückt und markieren dann den ersten und den letzten Treiber der gewünschten Auswahl.

Treiber - Neuanlage und Bearbeitung

2. Treiberliste alphabetisch sortieren:



Wurden Treiber neu angelegt und in der Übersichtsmaske an das Ende der Treiberliste ① angefügt, so wird die Treiberliste durch Klicken auf das Feld <Treiber-Name> dauerhaft in alphabetischer Reihenfolge sortiert.

Treiber - Neuanlage und Bearbeitung

3. Treiber neu anlegen

<NEU>

Über den Button <NEU> gelangen Sie in die leere Eingabemaske zur Anlage eines neuen Treibers.

Art: Wählen Sie über das PopUp-Menü (voreingestellt erscheint <Prozeduren / Funktionen / Formulare>) die Treiberart.

Name: Tragen Sie den Namen des Treibers ein.

Gruppe: Zusätzlich kann, falls gewünscht, über das PopUp-Menü eine Gruppe ausgewählt werden.

Wählen Sie eine bereits angelegte Gruppe über das PopUp-Menü.

Soll eine neue Gruppe angelegt werden, so kann diese direkt in das Feld eingetragen werden und ist nach dem Speichern des Treibers auch für andere Treiber verfügbar.

Treiber - Neuanlage und Bearbeitung

Bild:

Über die Buttons <Liste erstellen> oder <ICON öffnen> kann ein Bild zugeordnet bzw. über die Zwischenablage eingefügt werden.

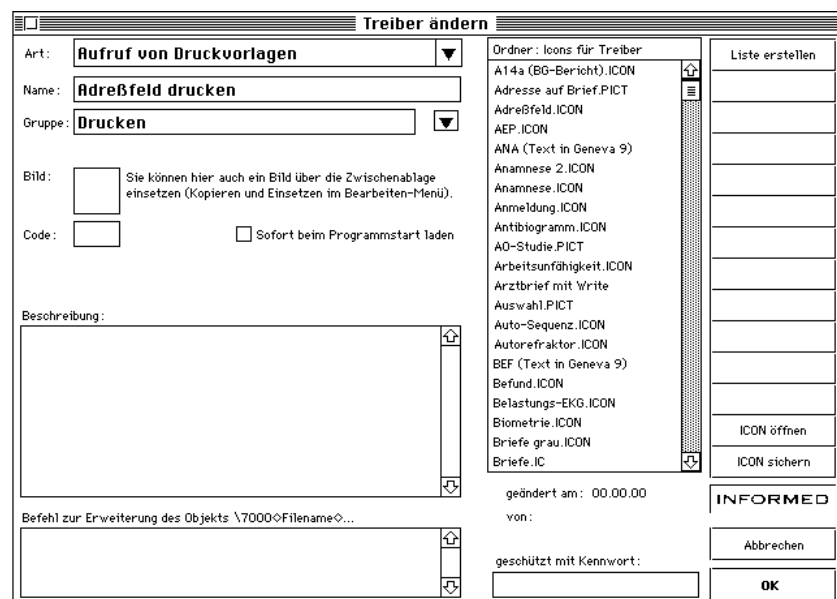
Die mitgelieferten Buttons befinden sich im Ordner "Icons für Treiber". Bei Mehrplatzanlagen befindet sich dieser an jeder Arbeitsstation im INFORMED-Client-Ordner, bzw. bei Einplatzanlagen im INFORMED-Single-Ordner.

Soll ein Bild über die Zwischenablage eingefügt werden, so ist zu beachten, daß keine übergroßen Bilder oder gar ganze TIFF-Dateien in das Bildfeld eingesetzt werden, da die Bilder alle Treiber in den Speicher passen müssen. Es ist daher ratsam, nur Bilder in der maximal darstellbaren Bildgröße von 32 * 32 Pixel einzusetzen. Bei den mitgelieferten INFORMED-Icons beträgt die Bildgröße nur ca. 1,5 KB.

<Liste erstellen>

Über den Button <Liste erstellen> kann auf das Icon-Archiv im Ordner "Icons für Treiber" zugegriffen werden. Es öffnet sich der Öffnen-Dialog.

Klicken Sie nacheinander auf den Button <Schreibtisch>, die interne Festplatte und <Öffnen> den Ordner "INFORMED Clientf" bzw. "INFORMED Singlef" und <Öffnen>, den Ordner "Icons für Treiber" und <Select>.

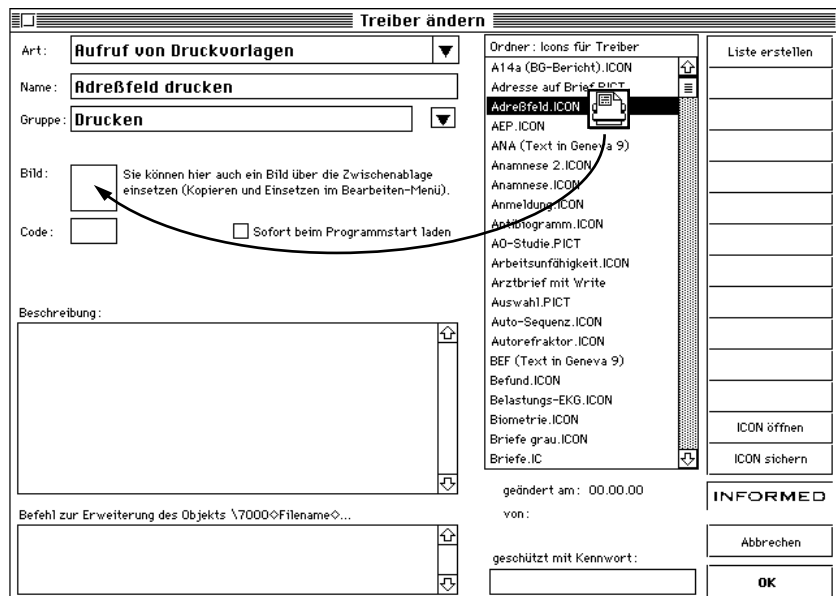


Treiber - Neuanlage und Bearbeitung

Die im Ordner "Icons für Treiber" gespeicherten Icons werden aufgelistet.

Indem Sie auf den Namen des Icons klicken, erscheint das entsprechende Bild.

Indem Sie das Icon mit gedrückter Maustaste auf die für das Bild vorgesehene Fläche ziehen, wird das Icon in den Treiber eingefügt.



<ICON öffnen>

Über den Button <ICON öffnen> kann ein ICON (Pict-Datei) importiert werden.

Beispiel zum öÖffnen eines ICONS aus dem Ordner "Icons für Treiber":

Klicken Sie nacheinander auf den Button

<Schreibtisch>,

die interne Festplatte und <Öffnen>

den Ordner INFORMED Clientf bzw. INFORMED Singlef und <Öffnen>,

den Ordner "Icons für Treiber" und <Öffnen>,

das gewünschte Icon und < Öffnen>.

Code:

Soll durch Aufruf des Treibers in der Karteikarte ein Eintrag in der Karteikarte erzeugt werden, so muß ein entsprechender Code, bestehend aus 3 Buchstaben, eingetragen werden.

Treiber - Neuanlage und Bearbeitung

Sofort beim Programmstart laden

Ist die Check-Box <Sofort beim Programmstart laden> angekreuzt, wird der entsprechende Treiber beim Programmstart sofort ins RAM geladen. Diese Einstellung empfiehlt sich nur für solche Treiber, die auf allen Arbeitsstationen sofort und ständig gebraucht werden (z.B. Patient Anzeigen, ändern).

Beschreibung

Die <Beschreibung> des Treibers kann eine Treiberinformation enthalten. Wurde der Button in der Karteikarte bzw. Anmeldung installiert, so kann die Treiberinformation abgefragt werden, indem die Befehlstaste gedrückt und der jeweiligen Button angeklickt wird.

Befehl zur Erweiterung des Objekts\7000...



Die Eingabe <Befehl zur Erweiterung des Objekts\7000...> ist nur dann notwendig, falls hinter dem Hilfe-Button ein Movie hinterlegt ist (Befehlstaste gedrückt halten und Button anklicken, im Folge-Dialog auf den Button <Hilfe> klicken), (vgl. 7000 Movie-Manager).

geschützt mit Kennwort:

Soll der Aufruf dieses Treibers mit einem Kennwortschutz versehen werden, so muß das Kennwort hier hinterlegt werden.

Treiber - Neuanlage und Bearbeitung

4. Treiber ändern

<Ändern>

Mit dem Button <Ändern> gelangen Sie in die gleiche Eingabemaske wie mit dem Button <NEU> und können die dort getätigten Eingaben eines bestehenden Treibers ändern.

5. Treiber einrichten

<Einrichten>

Mit dem Button <Einrichten> wird der Treiberinhalt verändert.

6. Treiber löschen

<Löschen>

Treiber löschen: Treiber durch Anklicken markieren und dann auf den Button <Löschen> klicken.

Mehrfachauswahl

<Mehrfachausw.>

Sollen mehrere Treiber auf einmal gelöscht werden, so muß zuvor das Kreuz in der Check-Box <Mehrfachausw.> gesetzt werden.